

**DE**  
2023/24



# WINTER GENUSS

Langlaufen · Snowparks · Rodeln · Winterwandern · Skitouren · Schwimmen

# WEBSHOP. ●

*der schnellste Weg ins Skigebiet*

shop.kitzski.at





# Inhalt

Geschichte .....	Seite	4-7
Hahnenkamm-Rennen.....	Seite	8-11
Fotospots.....	Seite	12-15
Snowparks .....	Seite	16-19
Rodeln .....	Seite	20-23
Winterwandern .....	Seite	24-29
Langlaufen .....	Seite	30-31
Beschilderte Pisten-Skitouren .....	Seite	32-35
Barrierefreiheit .....	Seite	36-39
Nachhaltigkeit .....	Seite	40-43
Schwimmen & Sauna .....	Seite	44-47
Webshop .....	Seite	48-49
Feedback.....	Seite	50

# Die Wiege des **Skisports**

*Die Hahnenkammbahn war die erste  
Gondelbahn Österreichs und wurde  
zwischen 1926 und 1928 errichtet.*



## FRANZ REISCH – DER BEGRÜNDER DES SKILAUFS IN KITZBÜHEL

„Komm her, i muss dir a Watschn gebn, so schön war des“, so begrüßte der schneummantelte und völlig euphorisierte Franz Reisch seinen Freund Josef Herold, der am Rande eines Feldes bange Stunden auf jenen gewartet hatte. Wir schreiben das Frühjahr 1893 und Franz Reisch ist gerade als Erster das Kitzbüheler Horn auf Skiern abgefahren.

Die Lawine, die er dadurch lostrat, war zum Glück eine metaphorische: In den kommenden Jahren finden immer mehr Einheimische und Gäste Gefallen an dieser Wintersportart. Und Kitzbühel, das bisher nur Sommerfrischlern eine Urlaubsreise wert war, wird zu Österreichs erster Winter-sportdestination.

## MEILENSTEINE DES SKISPORTS UND DER BERGBAHN IN KITZBÜHEL

- 1893** Franz Reisch fährt als Erster vom Kitzbüheler Horn mit Skiern ins Tal
- 1928** Gründung der Bergbahn AG Kitzbühel
- 1929** Eröffnung der Hahnenkammbahn
- 1955** Eröffnung Hornbahn I + II und Horn Gipfelbahn
- 1959** Erweiterung des Skigebietes in Richtung Kirchberg und Jochberg/Pass Thurn
- 1993** Beginn des Schneeanlagen-Zeitalters
- ab 1996** Modernisierung bestehender Anlagen



- 1997** Erster Aus- und Umbau des damaligen „Kurhauses“ zum Badezentrum Aquarena
- 2005** Bau der 3S-Bahn
- 2016-2018** Absicherung des Skibetriebes amKitzbüheler Horn mit unterstützender Beschneigung sowie Modernisierung der Liftanlagen
- 2019** Eröffnung der neuen Fleckalmbahn
- 2021** Eröffnung der P3 Lounge am Pengelstein
- 2022** Neues Pistenleitsystem
- 2023** Eröffnung 6er Sesselbahnen Gaujoch und Trattenbach



# DIE STREIF – WELTCUP

*Die Streif zählt weltweit zu den bekanntesten Austragungsorten für die Disziplin Abfahrt.*

Fotos: © KSC





# FEELING



## SCHWIERIGSTE ABFAHRT DER WELT

1937 bezwang der österreichische Rennläufer Thaddäus Schwabl die Streif in 3:53,1 Minuten. Im Vergleich: Seit 1997 hält der österreichische Rennläufer Fritz Strobl den Streckenrekord – er passierte die Ziellinie nach nur 1:51,58 Minuten.

## ADRENALIN PUR AUF 3,3 KM

Die Streif verdankt ihren Ruhm jenen Streckenabschnitten, die alle Rennläufer an ihre körperlichen und geistigen Grenzen bringen. Gefürchtet sind die Schlüsselstellen Startschuss, Mausefalle und Steilhang. Woran das liegt? Der Startschuss erfordert höchste Konzentration – innerhalb der ersten 8,5 Sekunden beschleunigen die Rennläufer auf 100 km/h. Die Mausefalle ist der steilste Streckenabschnitt. Sie weist eine Hangneigung von 85% auf und trägt die Rennläufer während des Sprunges bis zu 80 m weit über die Piste. Gleich anschließend fordert der Steilhang – die eisigste Stelle der gesamten Strecke – das Können und Material der Profisportler.



Ehe das Ziel erreicht wird, meistern die Rennläufer das Gschöss - das erste wichtige Gleitstück - und die Alte Schneise. Nach dem Seidlalmsprung erreichen die Profis den Lärchenschuss, wenig später die Hausbergkante, die atemberaubendste Stelle entlang der Streif. Im Zielschuss brausen die Rennläufer mit einer Höchstgeschwindigkeit von bis zu 140 km/h dem Jubel der Fans entgegen.



Detaillierte Infos zum Hahnenkamm-Rennen finden Interessierte auf [hahnenkamm.com](http://hahnenkamm.com)

**TIPP:** Streif-Viewing – erlebe das Weltcup-Feeling auch im Sommer.

# Die besten **Fotospots** von KitzSki



Teile dein Foto auf Facebook und Instagram  
#KitzSki #DieErstenAmBerg @kitzski

A photograph of four skiers in red gear standing on a snowy mountain peak. The background shows a vast, snow-covered mountain range under a clear blue sky. The 'KitzSki' logo is overlaid in large, red, 3D-style letters across the middle of the image.

**KitzSki**

## FOTOPOINT STARTHAUS STREIF



Die Streif verdankt ihren Ruhm jenen Streckenmerkmalen, die Rennläufer an ihre körperlichen und geistigen Grenzen bringen. Bereits der Blick aus dem Starthaus beschleunigt den Puls. Das Starthaus erstrahlt in neuem Glanz und steht für dich bereit. Wagst du dich an die Kante des Starts der legendären Streif? Dein Mut wird mit einem Erinnerungsfoto belohnt! Ausdrucken kannst du es am Fotodrucker an der Bergstation der Hahnenkammbahn. Der Ausdruck kostet pro Foto € 5,00.

## SELFIE AM STEINBERGKOGEL UND NEBEN DER BERGSTATION BRUNN

Nimm Platz auf dem Selfie-Sessel und mach ein schönes Erinnerungsfoto. Am Steinbergkogel (neben der Bergstation) sowie neben der Bergstation der Sesselbahn Brunn erstreckt sich ein atemberaubendes Panorama auf das Gipfelmeer der umliegenden Bergwelt.

## SKIMOVIE-STRECKE ENTLANG DER PISTE NR. 16 STREITECK



Professionelles Rennläufer-Feeling kannst du entlang der Skimovie-Strecke schnuppern. Die Benutzung der Skimovie-Strecke ist kostenlos.

Art der Rennstrecke.....	<b>Riesentorlauf</b>
Länge Start/Ziel.....	<b>ca. 280 m</b>
Höhenunterschied Start/Ziel.....	<b>ca. 60 m</b>

Alle Aufnahmen, die an den Fotopoints und an der Skimovie-Strecke gemacht wurden, können mit der Nummer deiner Keycard über **skiline.cc** kostenlos abgerufen werden.





**SNOWPARK  
KITZBÜHEL**





# Für einen Moment lang schwereelos

*Die Snowparks im Skigebiet KitzSki  
eignen sich hervorragend für Anfänger,  
Fortgeschrittene und Profis.*



# TIPP

Die Benützung der Snowparks ist im Preis der Lifttickets enthalten.



**Kickerlines, Rails & Co** – Wer nach mehr verlangt, als dem klassischen Skivergnügen auf den Pisten, der findet in den Snowparks an der Hanglalm, am Kitzbüheler Horn und am Bärenbadkogel Abwechslung vom Feinsten.



Der SnowX Kitzbühel ist eine Mischform aus Piste, Funpark und Boardercross und für jedermann befahrbar. Pistenspaß für Groß und Klein ist hier garantiert!

**SNOWPARK HANGLALM – SNOW X KITZBÜHEL  
AN DER 6ER SESSELBAHN G5 HANGLALM  
FÜR PROFIS & FORTGESCHRITTENE**

Kickerlines, Rails, Boxen und Jibs warten auf dich im Snowpark Hanglalm. Details findest du auf [snowpark-kitzbuehel.at](http://snowpark-kitzbuehel.at)

## **SNOWX KITZBÜHELER HORN – IN DER TRATTALMMULDE H8 EGGL SCHLEPPLIFT FÜR KIDS UND JUNGGEBLIEBENE**

Das Kitzbüheler Horn ist ein Wintersport-Paradies und bietet ein abwechslungsreiches Angebot für jede Menge Spaß im Schnee. Der SnowX ist ideal für alle, die erste Freestyle-Erfahrungen im leichten Übungsgelände sammeln möchten.



## **BÄRENLAND – AN DER 6ER SESSELBAHN F5 BÄRENBADKOGEL II FÜR JEDERMANN**

Der Parcours am Bärenbadkogel hält für Kinder und Jugendliche einige Herausforderungen parat, wie etwa eine Slalomstrecke, Zwergen-Tore sowie Hindernisse, bei denen Geschicklichkeit und viel Gleichgewicht auf Skiern gefragt sind.



# Auf der Rodel Richtung

*Rodeln – ein Spaß für alle Altersgruppen.*



# Tal





**Tipp:** Nur wenige Minuten vom Zentrum entfernt, bringt dich die 4er Sesselbahn Gaisberg hinauf auf den Kirchberger Hausberg.

### Einkehrmöglichkeiten

- ✓ Gasthaus Obergaisberg, T +43 5357 3709, [obergaisberg.at](http://obergaisberg.at)
- ✓ Gaisbergstüberl, T +43 5357 35555, [gaisberg.tirol](http://gaisberg.tirol)
- ✓ Infos zum Rodelverleih bei Gerry Sport unter T +43 5357 35704 und [gerry-sport.at](http://gerry-sport.at)

## GAISBERG SPECIAL

ERWACHSENE	JUGENDLICHE 2007–2005	KINDER 2017–2008
40,00	22,00	11,00

## EINZELTICKET

ERWACHSENE	JUGENDLICHE 2007–2005	KINDER 2017–2008
18,90	14,20	9,50

Untertags oder bei Abendbetrieb, pro 10 bezahlte Tickets/1 frei.

## RODEL-ABENDKARTE

ERWACHSENE	JUGENDLICHE 2007–2005	KINDER 2017–2008
25,50	19,00	13,00

## RODELSPASS

ERWACHSENE	JUGENDLICHE 2007–2005	KINDER 2017–2008
38,00	38,00	26,50

- ✓ Benutzung der 4er Sesselbahn
- ✓ 1 Rodel (Verleih an der Talstation)
- ✓ 1 Getränk im Berggasthaus Obergaisberg oder im Gaisbergstüberl

**Für Familien:** 1 Kind zahlt, alle weiteren Kinder fahren kostenlos

**Für Gruppen:** pro 20 bezahlte Abend-Pauschal-Tickets/1 frei

**Tipp: Gültige Skitickets können auch untertags zum Rodeln verwendet werden. Für Besitzer einer Jahreskarte oder**

**KitzSki Card/KitzSki Bike Card:** Die Abendbenutzung für die beleuchtete Nacht-rodelbahn ist inklusive.

Mit einem Skiticket ab 6 Tagen ist die Liftbenützung an einem Abend inklusive.



Hier findest du die aktuellen Öffnungszeiten der Rodelbahn Gaisberg





# Winterwa



# ndern Panorama to go

*Winterwandern – eine sanfte Form des Wintersports, die vor allem von Erholungssuchenden und Naturliebhabern geschätzt wird.*

## SCHRITT FÜR SCHRITT DURCH DEN SCHNEE

Seit jeher ist bekannt, dass Bewegung an der frischen Luft das Immunsystem stärkt, den Geist beruhigt und der Seele guttut. Immer mehr Menschen haben das Winterwandern für sich entdeckt, um zur Ruhe zu kommen oder die schneebedeckte Landschaft zu genießen. Achtsam sein ist kein Trend sondern ein altbewährtes Mittel, um die Aufmerksamkeit auf den Moment zu lenken.



## GEFÜHRTE WANDERUNGEN

Kitzbüchel Tourismus, der Tourismusverband Kitzbüheler Alpen-Brixental und Mittersill Plus bieten Winterwanderungen an. Informationen dazu erhältst du auf [kitzbuehel.com](http://kitzbuehel.com), [kitzbueheler-alpen.com](http://kitzbueheler-alpen.com) und [mittersill-tourismus.at](http://mittersill-tourismus.at).

- ☑ Winterwanderungen
- ☑ Schneeschuhwanderungen
- ☑ Fackelwanderungen
- ☑ Sonnenuntergangswanderungen
- ☑ Vollmondwanderungen

## WANDERROUTEN VON KITZSKI

Wunderschöne Winterwanderrouten in Höhenlage erreichst du mit den Seilbahnen von KitzSki.

A1 🚡 <sup>6</sup> Hahnenkammbahn	<b>Panorama Wanderroute</b>
H1/H2 🚡 <sup>6</sup> Kitzbüheler Hornbahn	<b>Winterwanderroute Horn</b>
H11 🚡 <sup>2</sup> Bichlalm Sessellift	<b>Bichlalm Wanderroute</b>
B1 🚡 <sup>10</sup> Fleckalmbahn	<b>St. Bernhard Kapelle Wanderroute</b>
F1 🚡 <sup>10</sup> Wagstätzbahn & D9 🚡 <sup>30</sup> 3S-Bahn	<b>Walk and Fly Jochberg</b>
G8/G9 🚡 <sup>8</sup> Panoramabahn Kitzbüheler Alpen	<b>Winterwanderroute Tauernblick</b>

Mehr Details zu den Wanderrouten von KitzSki findest du auf [kitzski.at/winterwandern](http://kitzski.at/winterwandern)





## WANDERTICKETS INKL. SKIBUSBENÜTZUNG

	ERWACHSENE	JUGENDLICHE 2007–2005	KINDER 2017–2008
1 Tag	49,00	37,00	24,50
2 Tage	68,00	51,00	34,00
3 Tage	80,00	60,00	40,00
4 Tage	90,00	67,50	45,00
5 Tage	102,00	76,50	51,00
6 Tage	113,00	85,00	56,50
7 Tage	123,00	92,50	61,50

## FLEX-WANDERTICKETS INKL. SKIBUSBENÜTZUNG

	ERWACHSENE	JUGENDLICHE 2007–2005	KINDER 2017–2008
3 in 5 Tagen	89,00	67,00	44,50
5 in 7 Tagen	115,00	86,50	57,50

## BERG- & TALFAHRTICKETS

	<b>Erwachsene</b>	<b>Jugendliche</b> 2007-2005	<b>Kinder</b> 2017-2008
A1 Hahnenkammbahn	31,50	22,00	11,00
B1 Fleckalmbahn	31,50	22,00	11,00
E1 Gaisberg Sesselbahn	18,90	14,20	9,50
F1 Wagstätzbahn 1 Sektion	18,90	14,20	9,50
F1/D9 Walk & Fly: Wagstätzbahn 2 Sektionen inkl. 3S-Bahn	40,00	22,00	11,00
G1 Resterhöhe Sesselbahn	18,90	14,20	9,50
G8/G9 Panoramabahn Kitzb.Alpen 1 Sektion	18,90	14,20	9,50
G8/G9 Panoramabahn Kitzb.Alpen 2 Sektionen	31,50	22,00	11,00
H1 Hornbahnen 1 Sektion	18,90	14,20	9,50
H1-H3 Hornbahnen 2 Sektionen	31,50	22,00	11,00
H11 Bichlalmliift 1 Sektion	17,00	12,80	8,50
H11 Bichlalmliift 2 Sektionen	25,80	19,40	11,00

# Frische Loipenluft auf 1.800 m Seehöhe

*Die Höhenloipen auf dem Kitzbüheler  
Horn und Resterkogel eignen sich hervor-  
ragend für Sportler und Genießer.*



## LANGLAUFEN AM KITZBÜHELER HORN & RESTERKOGEL

Langlaufen erfreut sich seit einigen Jahren wieder an großer Beliebtheit, um den Körper fit zu machen und die Seele baumeln zu lassen.

Genieße bestes Panorama entlang der Langlaufloipe in der Trattalmulde. Die Auffahrt erfolgt mit der Hornbahn I + II, Abfahrt in die Mulde zur Loipe mit dem Alpenhaus Sessellift.

Die Langlaufloipe am Resterkogel garantiert ebenfalls eine wundervolle Aussicht auf die umliegende Bergwelt. Auffahrt mit der Panoramabahn Kitzbüheler Alpen.



## BERG- UND TALFAHRT-TICKET

ERWACHSENE	JUGENDLICHE 2007–2005	KINDER 2017–2008
<b>Kitzbüheler Horn</b>		
31,50	22,00	11,00
<b>Panoramabahn Kitzbüheler Alpen</b> ab Hollersbach Sektion I + II		
31,50	22,00	11,00
<b>Panoramabahn Kitzbüheler Alpen</b> ab Breitmoos Sektion II		
18,90	14,20	9,50





# Skilänge um Skilänge bergauf

***Tip:** Sammle deine ersten Erfahrungen auf den beschilderten Pisten-Skitouren von KitzSki.*



## **BESCHILDERTE PISTEN-SKITOUREN**

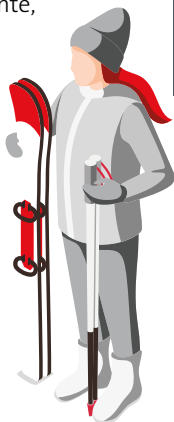
KitzSki reagiert gemeinsam mit Kitzbühel Tourismus, dem Tourismusverband Kitzbüheler Alpen und dem Tourismusverband Mittersill Plus auf die Trendsportart Pisten-Skitouren gehen. Das Skitourengehen auf den Pisten hat sich landesweit zu einer Trendsportart entwickelt. Das Land Tirol hat auf diesen Bedarf reagiert und eine Initiative gemeinsam mit der Firma „snowhow“ aus Innsbruck ins Leben gerufen, an der sich auch KitzSki mit beschilderten Pisten-Skitouren beteiligt.

Auf den beschilderten Touren können die Gäste sicher sein, dass sie sich auf offiziellen Wegen befinden. Natürlich ist es unerlässlich, sich eigenverantwortlich zu verhalten und Pistensperren zu beachten.

Außerhalb des unmittelbaren Bereiches einer gekennzeichneten Skipiste oder Skiroute befindest du dich im freien Skiraum, der mit alpinen Gefahren verbunden ist und handelst ausschließlich eigenverantwortlich. Bitte beachte, dass der freie Skiraum weder kontrolliert noch gesichert ist und die Bergbahn AG Kitzbühel über keine Nutzungsrechte verfügt.



**Bitte beachte vor Ort die aktuell ausgeschilderten Hinweise bzw. Informationen über kurzfristige Sperrungen.**



## PISTEN-SKITOUREN BEI KITZSKI

<b>Route 1</b>	Gaisberg	Skipiste Nr. 41
<b>Route 1</b>	Bichlalm	Skipiste Nr. 50
<b>Route 1a</b>	Stuckkogel	Skiroute Nr. 52
<b>Route 1b</b>	Hochetzkogel	Skiroute Nr. 52
<b>Route 1</b>	Schwarzkogel	Skiroute Nr. 56
<b>Route 1</b>	Resterkogel	Skipiste Nr. 70a und Nr. 77



Detaillierte Angaben zu den beschilderten Pisten-Skitouren findest du auf [kitzski.at/pistenskitouren](https://www.kitzski.at/pistenskitouren).

# Barrierefrei durchs Skigebiet

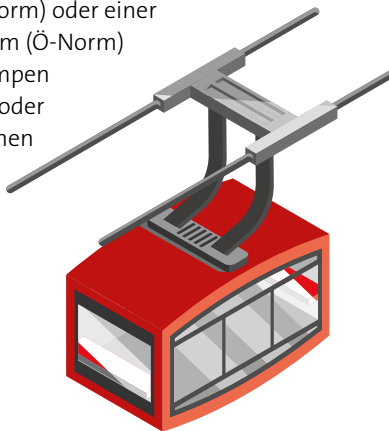


*Unser Personal ist allen Gästen, die Unterstützung beim Ein- und Aussteigen benötigen, gerne behilflich.*

## Die Bergbahn Kitzbühel denkt an die Bedürfnisse von jenen Gästen, die in ihrer Mobilität eingeschränkt sind.

Die Zu- und Abgänge zu allen rollstuhlgerechten Anlagen sind an allen zentralen Punkten (Kassen, Berg- und Talstationen) gut sichtbar gekennzeichnet.

Der Eingangsbereich bzw. die Kassen sind ebenerdig erreichbar bzw. stufenlos oder mit einer rutschfesten Rampe mit 6 % Steigung (Ö-Norm) oder einer kleinen Stufe mit maximal 3 cm (Ö-Norm) versehen. Zudem sind alle Rampen schneefrei bzw. mit Geländer oder mit mindestens einem einfachen Handlauf versehen. Die Türbreiten entsprechen ebenfalls der Ö-Norm.



### Gondeln mit dem Rollstuhl befahrbar:

	Türbreite
<b>A1</b> ☞ <sup>6</sup> Hahnenkammbahn	60 cm
<b>B1</b> ☞ <sup>10</sup> Fleckalmbahn	90 cm
<b>B2</b> ☞ <sup>10</sup> Maierlbahn	60 cm
<b>D1</b> ☞ <sup>8</sup> Pengelsteinbahn I	60 cm
<b>F1</b> ☞ <sup>10</sup> Wagstätzbahn	80 cm
<b>G8/G9</b> ☞ <sup>6</sup> Panoramabahn Kitzbüheler Alpen	80 cm
<b>H1/H2</b> ☞ <sup>6</sup> Hornbahn	60 cm
<b>H3</b> ☞ <sup>44</sup> Horngipfelbahn	145 cm

# ROLLSTUHLFREUNDLICHE INFRASTRUKTUR

## Parkplätze für Menschen mit Behinderung:

im Nahbereich des Eingangs:

- ✓ **A1** ☞<sup>6</sup> Hahnenkammbahn
- ✓ **A5** ☞<sup>4</sup> Ganslern
- ✓ **B1** ☞<sup>10</sup> Fleckalmbahn
- ✓ **B2** ☞<sup>10</sup> Maierlbahn
- ✓ **D1** ☞<sup>8</sup> Pengelstein I
- ✓ **F1** ☞<sup>10</sup> Wagstättbahn
- ✓ **G1** ☞<sup>6</sup> Resterhöhe
- ✓ **G8/G9** ☞<sup>6</sup> Panoramabahn
- ✓ **H1/H2** ☞<sup>6</sup> Hornbahn
- ✓ **H11** ☞<sup>2</sup> Bichlalm

## Gastronomie mit barrierefreiem WC:

- ✓ Restaurant Hochkitzbühel
- ✓ Legendencafe Kitzbühel
- ✓ Bar Ochserl Kirchberg
- ✓ Bärenbadalm Jochberg
- ✓ Alpenhaus Kitzbüheler Horn
- ✓ Pinzgablick Pass Thurn

## Rollstuhlgerechte WC-Anlagen:

- ✓ **A1** ☞<sup>6</sup> Hahnenkammbahn – Tal- und Bergstation
- ✓ **B1** ☞<sup>10</sup> Fleckalmbahn – Talstation
- ✓ **B2** ☞<sup>10</sup> Maierlbahn – Talstation
- ✓ **D1** ☞<sup>8</sup> Pengelsteinbahn – Talstation
- ✓ **F1** ☞<sup>10</sup> Wagstättbahn – Talstation
- ✓ **G1** ☞<sup>6</sup> Resterhöhe – Talstation
- ✓ **G8/G9** ☞<sup>6</sup> Panoramabahn Kitzbüheler Alpen – Talstation
- ✓ **H1/H2** ☞<sup>6</sup> Hornbahn – Tal- und Bergstation



# Nachhal und Natur





# tigkeit

*Die Bergbahn Kitzbühel nutzt die natürlichen Ressourcen mit großer Sorgfalt, damit auch die nächste Generation das Skivergnügen voll auskosten kann.*





## UMWELTFREUNDLICHER SEILBAHNBETRIEB

Die Bergbahn Kitzbühel investiert laufend in ihre Infrastruktur und schafft dadurch ein komfortables und energieeffizientes Angebot für ihre Gäste. Großzügig bemessene Schutzzonen gewährleisten – vor allem im Winter – ein harmonisches Miteinander zwischen Mensch und Natur. Alle Seilbahnen werden verantwortungsvoll geplant und im Einklang mit der Natur errichtet.

## DIESE MASSNAHMEN SETZEN WIR UM

- ☑ Stromerzeugung- und einsparung z. B. durch Photovoltaikanlagen und LED-Beleuchtung
- ☑ Intelligente Sitzheizung
- ☑ Wärmeerzeugung durch nachwachsende Rohstoffe (Pellets), z. B. Bergrestaurant Pengelstein, Kompetenzzentrum Streiteck

- ✔ Maßnahmen zur Wärmerückgewinnung, um Gebäude zu heizen z. B. Berg- und Talstation der Fleckalmbahn
- ✔ 11 Seilbahnen mit Direktantrieb z. B. Fleckalmbahn, Ochsalm und Brunn
- ✔ Digitalisierung ist für einen nachhaltigen Seilbahnbetrieb erforderlich (z. B. Smartphone-Ticket)
- ✔ Wirtschaftlich tragfähiges Schneemanagement dank Schneehöhenmessung
- ✔ Schneedepot leistet einen wertvollen Beitrag für eine effiziente Bewirtschaftung der Pisten zum Saisonstart
- ✔ Investition in zeitgemäße Technik (effiziente Schneeerzeuger)
- ✔ Flottenerneuerung auf die Abgasnorm EURO 6
- ✔ Naturnahes Design – Stationen der Bergbahnen passen sich harmonisch in die Bergwelt ein (z. B. minimalistische Formgebung, Verkleiden der Fassaden mit Schindeln)
- ✔ E-Tankstellen auf ausgewählten Parkplätzen von KitzSki
- ✔ Verwendung von Shell GTL Fuel sowie HVO-Treibstoff – Die sauberen alternativen zu Diesel
- ✔ Baubegleitung durch die Nachhaltigkeitsexpertin Mag. Irmgard Silberberger

A woman and a young girl are sliding down a water slide. The woman is holding the girl, and they are both smiling and splashing water. The slide is blue and curved. The text "Wasser und Re" is overlaid on the bottom half of the image.

# Wasser und **Re**

*Die großzügige Bade- und Saunalandschaft ist ein Paradies für Wasserbegeisterte und Erholungssuchende.*

**spaß  
laxen**

## **Neben dem 25 m langen Sportbecken, in dem man seine Bahnen schwimmen kann, gibt es noch ein Erholungsbecken.**

In diese Badelandschaft sind auch ein Wasserfall und Massagedüsen am Beckenrand integriert. Für Kinder gibt es zwei Erlebnisrutschbahnen. Ein separater Bereich für Babys und Kleinkinder garantiert, dass auch die jüngsten Besucher genügend Raum zum Planschen haben. Im Bereich Sportbecken befindet sich eine Physiotherm-Pro2 Infrarotkabine, die kostenlos von den Badegästen genutzt werden kann.

## **MASSAGEN – MEHR ENTSPANNUNG**

- ☑ Klassische Massage
- ☑ Medizinische Massage
- ☑ Sportmassage
- ☑ Lymphdrainage
- ☑ Fußreflexzonen-Massage
- ☑ Faszien Massage
- ☑ Honig Massage
- ☑ Honig-Peeling Massage
- ☑ Spezial Massage für Radfahrer, Wanderer und Skifahrer
- ☑ Sport tape (Taping)

## **SAUNALANDSCHAFT IM ÜBERBLICK**

- ☑ Steinofensauna (ca. 90 °C)  
mechanischer Aufguss  
zu jeder vollen und halben  
Stunde
- ☑ Aromasauna (ca. 80 °C)
- ☑ Sanarium (ca. 65 °C)
- ☑ Dampfbäder (ca. 45 °C)
- ☑ Snowroom  
(ca. -5 °C bis -10 °C)
- ☑ Tauchbecken
- ☑ Ruhe-Lounge mit  
Physiotherm  
Infrarot-Liegen

## „NATURTALENT“ – DIE SOZIALE GASTRONOMIE

Im Restaurant „Naturtalent“ - einem Berufsvorbereitungsprojekt der Lebenshilfe Tirol - werden alle Gäste liebevoll bewirtet. Die Speisekarte umfasst Hauptgerichte der internationalen Küche, Salate, Snacks und Gerichte für Kinder. Täglich gibt es auch ein wechselndes Mittagmenü.

### Anreise mit öffentlichen Verkehrsmitteln

- ✓ Postbus (Haltestelle: Kitzbühel Volksschule)
- ✓ ÖBB (Haltestelle: Hahnenkamm)

### Gratis Parken

- ✓ am Hahnenkammparkplatz  
(nur 2-3 Gehminuten vom  
Badezentrum AQUARENA entfernt)



Badezentrum AQUARENA  
Klostergasse 2 · 6370 Kitzbühel  
T +43 5356 6951-1711  
aquarena@kitzski.at · *aquarena.tirol*

**Ermäßigung:** Mit einem gültigen Seilbahnticket oder einer KitzSki Card der Bergbahn Kitzbühel erhältst du 50 % Rabatt auf den Tageseintritt in das Hallenbad-AQUARENA.

# Webshop von **Kitz**



*Die KitzSki Pure Card ist ein wahrer Hingucker und eignet sich ideal als Geschenk! Aufgeladen werden kann die KitzSki Pure Card mit allen Tagestickets (Sommer und Winter), KitzSki Cards und Jahrestickets von KitzSki.*



# Ski

*Lifftickets, die exklusive KitzSki Pure Card, Wertgutscheine in verschiedenen Designs und hochwertige Produkte sind ab sofort im Webshop von KitzSki unter [shop.kitzski.at](http://shop.kitzski.at) erhältlich.*

auf  
**shop.kitzski.at**



# Feedback geben und Gewinnen



Wir würden uns sehr freuen, wenn du dir ein paar Minuten Zeit nimmst, um an unserer Umfrage teilzunehmen. Wir wollen besser werden und mit deinem Feedback hilfst du uns dabei, unser Angebot und unsere Produkte genau auf deine Wünsche abzustimmen. Bitte beantworte die Fragen so offen und ehrlich wie möglich. Als Dankeschön kannst du im Anschluss an einem Gewinnspiel teilnehmen. Es gibt viele tolle Preise zu gewinnen!

Wir nehmen Datenschutz sehr ernst. Selbstverständlich werden deine Angaben ausschließlich anonymisiert verarbeitet und keinesfalls an Dritte weitergegeben.



Jetzt QR-Code scannen und an der Befragung teilnehmen.

Großglockner 3798 m

Großvenediger 3666 m

Kleiner Venediger

Resterhöhe 1894 m

Zweitausender 2004 m

HOLLERSBACH

MITTERSILL

PASS THURN

Bichlbalm 1597 m

JOCHBERG

Steinberg

Kitzbüheler Horn 1996 m

Familien-skigebiet

AURACH

KITZBÜHEL

 **233** Pistenkilometer  
 **577** ha Pistenfläche  
 **58** Seilbahnen und Lifte  
 **1.200** Schneeserzeuger

**KitzSki**  
Trophy  
Widdestes Skigebiet  
Skiyer 2022  
Skiresort ..

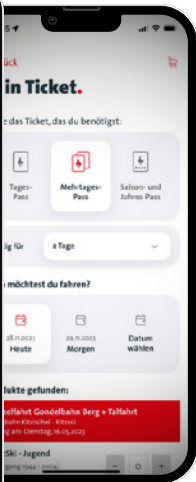
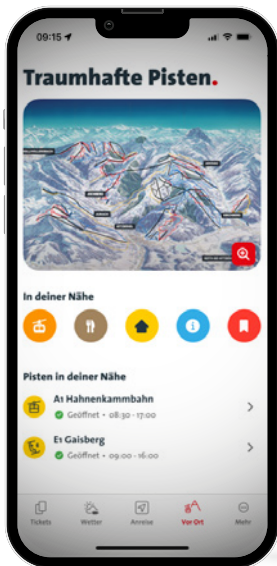
**kiarea**  
RESTAURANCE





# KitzSki APP.

– immer up to date



KitzSki



Konzeption & Gestaltung: KitzSki · Fotos: KitzSki / Werlberger, e3MediaHouse / MaxDraeger  
Mario Moser, Juergen Klecha, Pius Schneider & Roland Haschka, Stephan Cooper

Alle Preisangaben in Euro inkl. MwSt. Preis- und Angebotsänderungen sowie  
Irrtümer, Druck- und Satzfehler vorbehalten. 2. Auflage



**Bergbahn AG Kitzbühel**

Hahnenkammstr. 1a · 6370 Kitzbühel  
T +43 5356 6951 · [info@kitzski.at](mailto:info@kitzski.at) · [kitzski.at](http://kitzski.at)